

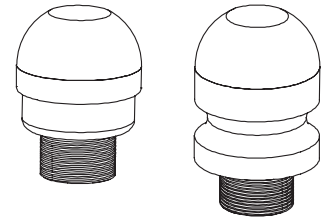
산업용 LED 표시등

EMCL50A / EMCL50B



큐라이트 제품을 구입해 주셔서 대단히 감사합니다.

본 취급설명서를 자세히 읽어 보신 후 제품의 기능과 용도에 맞게 사용해 주시기 바랍니다.



⚠️ 안전을 위한 경고

지시 사항을 지키지 않으면 사용자가 사망하거나 심각한 중상을 입을 수 있습니다.

1. 전원이 인가된 상태에서 결선을 하거나 점검 보수를 하지 마십시오 (감전의 우려가 있습니다).
2. 명기된 보호 등급에서 허용하는 위험 장소나 허용 기준을 초과하는 먼지, 수분이 침투되지 않는 환경에서 사용하십시오(화재, 감전, 부상, 고장, 오동작이 발생할 수 있습니다).
3. 제품을 분해하거나 개조하지 마십시오. 내부 점검이나 수리는 당사로 문의 바랍니다(화재, 감전, 제품 파손의 우려가 있습니다).
4. 전원 전압은 반드시 정격 범위를 지켜 사용하십시오(화재, 감전, 부상의 우려가 있습니다).
5. 인명이나 재산상에 영향이 큰 기기에 사용할 경우에는 반드시 2중으로 안전장치를 부착한 후 사용하십시오(화재, 감전, 인명사고, 재산상의 막대한 손실이 발생할 수 있습니다).

⚠️ 올바른 제품 사용을 위한 주의

지시 사항을 지키지 않으면 사용자가 부상을 당하거나 재산상의 손해를 입을 수 있습니다.

1. 제품 주위에 통풍을 방해하는 장애물을 두지 마십시오(발열로 인해 제품이 파손되거나 변형의 우려가 있습니다).
2. 제품에 이상이 발생할 경우 즉시 입력 전원을 차단하십시오(화재, 감전, 제품 파손의 우려가 있습니다).
3. 제품 결선은 결선도를 참조하여 올바르게 결선해 주십시오(오작동, 파손의 우려가 있습니다).
4. 제품 외관에 신나, 벤젠 등의 화학물질이 접촉되지 않도록 하십시오 (제품이 손상되거나 변색, 변형될 우려가 있습니다).
5. 제품에 강한 충격을 가하지 마십시오(고장이나 파손의 우려가 있습니다).

모델 구성

EMCL50A	-	24	-	R
[형번]		[전압]		[색상]
<ul style="list-style-type: none"> EMCL50A EMCL50A-BZ EMCL50B EMCL50B-BZ 		<ul style="list-style-type: none"> 24 - DC24V 		<ul style="list-style-type: none"> R - 적 A - 황 G - 녹

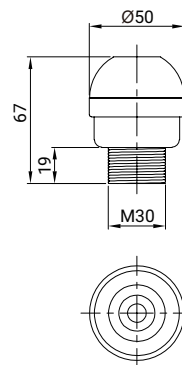
제품 규격

형번	전압	전류	인증	중량	색상
EMCL50A 점등형	DC24V	41mA	CE	0.14Kg	R - 적 A - 황 G - 녹
EMCL50A-BZ 부저 내장 점등형					
EMCL50B 점등형				0.21Kg	
EMCL50B-BZ 부저 내장 점등형					

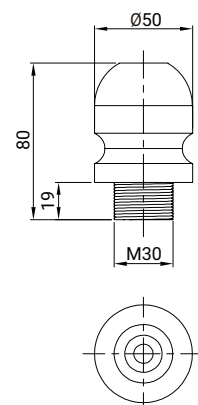
외형도

(단위 : mm)

EMCL50A, EMCL50A-BZ



EMCL50B, EMCL50B-BZ



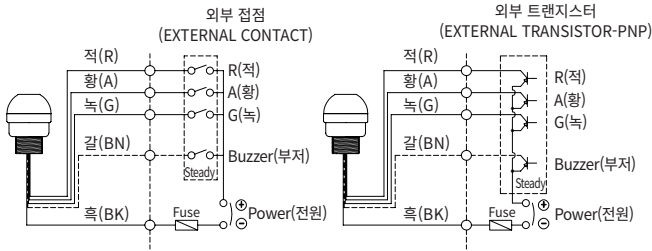
QR코드로 제품 사양을 보다 쉽고
빠르게 확인할 수 있습니다.

www.qlight.com

결선도

- EMCL50A, EMCL50B 제품은 외부 접점과 트랜지스터를 이용하여 결선할 수 있습니다.
- 트랜지스터를 이용하여 결선할 경우 PNP트랜지스터를 사용하며, 아래의 결선도에 따라 정확하게 결선하시기 바랍니다.

EMCL50A, EMCL50A-BZ, EMCL50B, EMCL50B-BZ



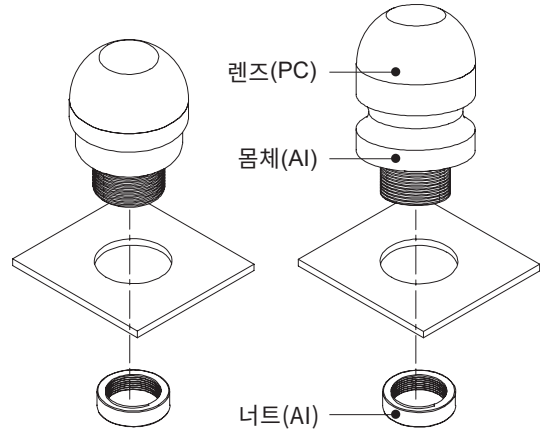
• M12 커넥터 장착형

EMCL50A, EMCL50A-BZ, EMCL50B, EMCL50B-BZ

5PIN CONNECTOR	No.	신호빛 색상	결선(Wiring)
2	1	적색(RED)	Pin 1
3	2	황색(AMBER)	Pin 2
4	3	녹색(GREEN)	Pin 3
	4	공통선	Pin 4
	5	부저	Pin 5

제품 구성/ 취부방법

EMCL50A, EMCL50A-BZ, EMCL50B, EMCL50B-BZ

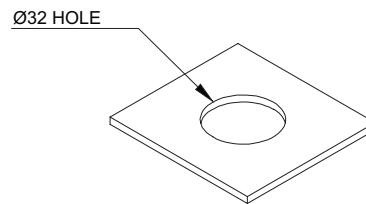


설치 환경과 보호등급

- 본 제품은 보호등급 IP69(일반형)/ IP20(부저내장형) 구조로 제작되었습니다.
- 규정된 보호등급의 허용 기준을 초과하는 먼지나 수분이 침투될 경우 고장이 발생할 수 있으니, 규정된 보호등급을 충족시키는 환경에서 사용하기 바랍니다.
- 보호등급에 대한 상세 내용은 홈페이지(www.qlight.com)에서 확인하시기 바랍니다.

취부홀 규격

- 제품을 취부할 위치에 취부 홀을 가공하십시오. 취부홀의 규격은 다음과 같습니다.



EMCL50A/ EMCL50B