

내구성이 뛰어나 강한 진동과 충격이 가해지는 환경에 적합

## 제품사양

SSL

재 질 몸체-Al, 렌즈-PC  
 사용 주위 온도 -30°C ~ +60°C  
 보호 등급 IP68(IEC60529)

- W형은 햇빛에 반사된 렌즈빛을 신호빛으로 착각하는 실수를 방지하는 반사 방지 렌즈 채택
- M형은 단별 색상이 명료하여 먼거리 시인성이 우수
- 알루미늄 하우징과 그로브를 본딩 처리하여 강한 진동과 충격이 가해지는 환경에서 내구성 유지
- 표준색상 외 배열은 주문 제작(표준색상 배열은 신호선 인입구에서부터 시작)

SSL100W / SSL200W  
SSL300W / SSL400W

## SSL LED 점등형 스프레더 표시등

형번	전압	인증	중량	Cable Entry	색상
SSL100	DC24V	CE	1.80kg	M12-5PIN(male) C10-Cable	● R-적 ● A-황 ● G-녹 ● B-청 ○ W-백
	AC110V		1.85kg		
	AC220V		1.85kg		
SSL200	DC24V		2.15kg		
	AC110V		2.20kg		
	AC220V		2.20kg		
SSL300	DC24V		2.50kg		
	AC110V		2.55kg		
	AC220V		2.55kg		
SSL400	DC24V		2.95kg		
	AC110V		3.00kg		
	AC220V		3.00kg		

※ CE 인증: DC24V

※ M12 커넥터 사양은 상대방을 제공하지 않습니다.

## 광원부 전류(1단 기준)

전압	DC24V	AC110V	AC220V
광원부 전류(1단)	150mA	45mA	45mA

## SSL Series의 진동/충격 테스트 조건

축방향	Direction X	Direction Y	Direction Z
진동 테스트 조건	10-38 Hz, 3.5mm 38-500 Hz, 20g 1 oct/min, 2 hours	10-38 Hz, 3.5mm 38-500 Hz, 20g 1 oct/min, 2 hours	10-38 Hz, 3.5mm 38-500 Hz, 20g 1 oct/min, 2 hours
충격 테스트 조건	50g 6 ms ±1000 shocks	50g 6 ms ±1000 shocks	50g 6 ms ±1000 shocks

## 모델 선정

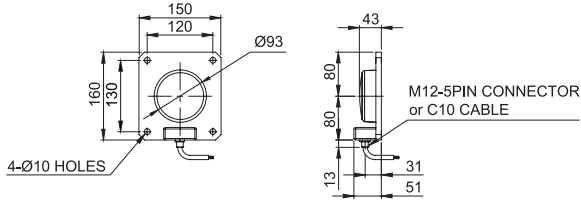
SSL100W	-	24	-	R
[형번]		[전압]		[색상]
↓		↓		↓
SSL100W / SSL100M SSL200W / SSL200M SSL300W / SSL300M SSL400W / SSL400M		24-DC24V 110-AC110V 220-AC220V		● R-적 ● A-황 ● G-녹 ● B-청 ○ W-백

SSL100M / SSL200M  
SSL300M / SSL400M

## 외형도

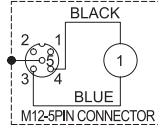
단위: mm

## ·SSL100W / SSL100M



## 결선도

## ·SSL100W / SSL100M



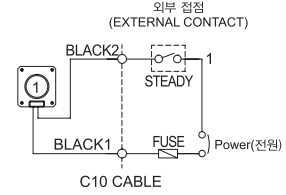
M12-5PIN CONNECTOR

## · M12-5PIN 커넥터형

3번 핀에 Common이나 브릿지 회로가 내장되어 있으므로 극성에 관계없이 3번 핀과 4번 핀에 전원선을 결선하여 사용할 수 있습니다.

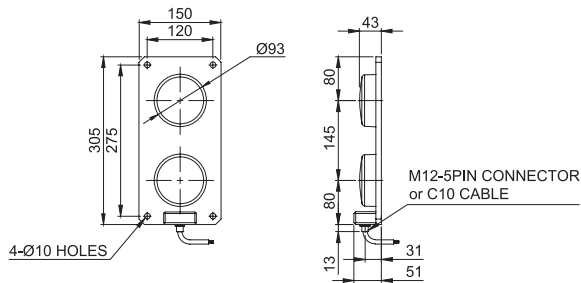
## · C10 CABLE 인출형

전원선/신호선 규격: 7G x 0.5mm<sup>2</sup> 600V/80°C | WIRE 1,000mm인출

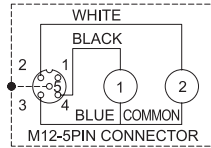


C10 CABLE

## ·SSL200W / SSL200M



## ·SSL200W / SSL200M



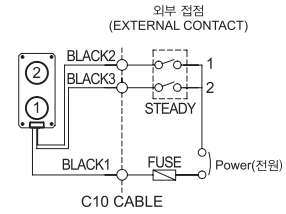
M12-5PIN CONNECTOR

## · M12-5PIN 커넥터형

3번 핀에 Common이나 브릿지 회로가 내장되어 있으므로 극성에 관계없이 3번 핀과 2, 4번 핀에 전원선을 결선하여 사용할 수 있습니다.

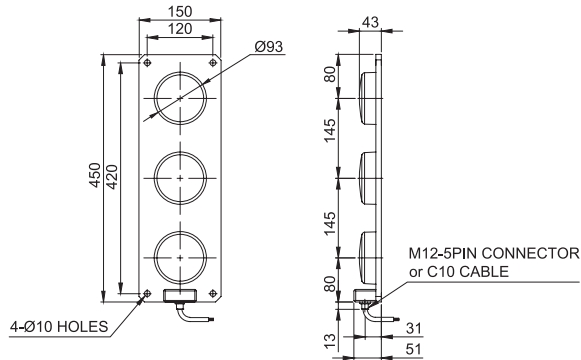
## · C10 CABLE 인출형

전원선/신호선 규격: 7G x 0.5mm<sup>2</sup> 600V/80°C | WIRE 1,000mm인출

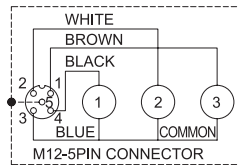


C10 CABLE

## ·SSL300W / SSL300M



## ·SSL300W / SSL300M



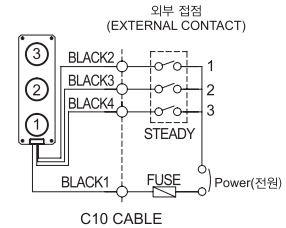
M12-5PIN CONNECTOR

## · M12-5PIN 커넥터형

3번 핀에 Common이나 브릿지 회로가 내장되어 있으므로 극성에 관계없이 3번 핀과 1번, 2번, 4번 핀에 전원선을 결선하여 사용할 수 있습니다.

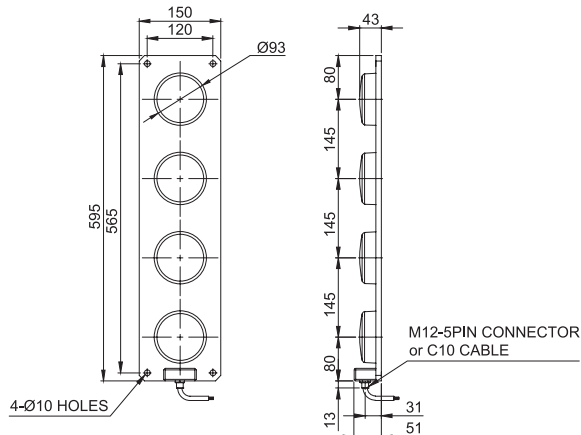
## · C10 CABLE 인출형

전원선/신호선 규격: 7G x 0.5mm<sup>2</sup> 600V/80°C | WIRE 1,000mm인출

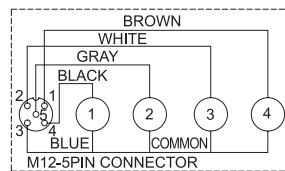


C10 CABLE

## ·SSL400W / SSL400M



## ·SSL400W / SSL400M



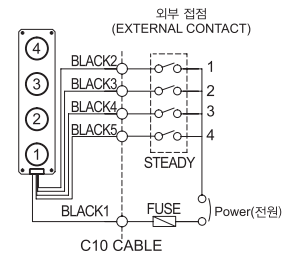
M12-5PIN CONNECTOR

## · M12-5PIN 커넥터형

3번 핀에 Common이나 브릿지 회로가 내장되어 있으므로 극성에 관계없이 3번 핀과 1번, 2번, 4번, 5번 핀에 전원선을 결선하여 사용할 수 있습니다.

## · C10 CABLE 인출형

전원선/신호선 규격: 7G x 0.5mm<sup>2</sup> 600V/80°C | WIRE 1,000mm인출



C10 CABLE